

# Zařízení Catchbox

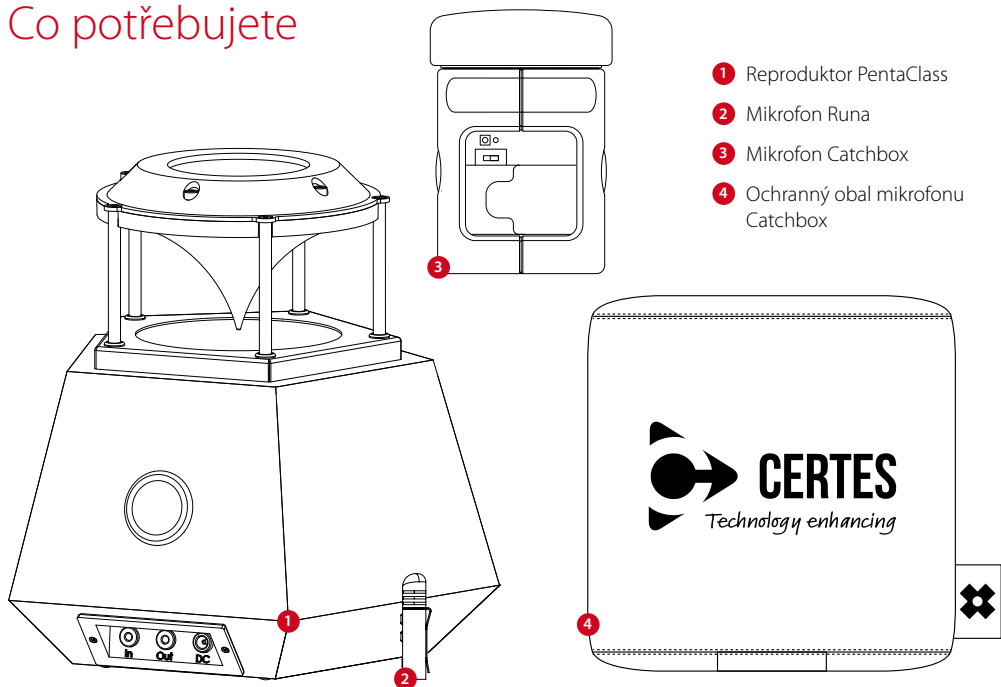
pro

*PentaClass*

Párování Catchboxu s PentaClasssem

Instrukce

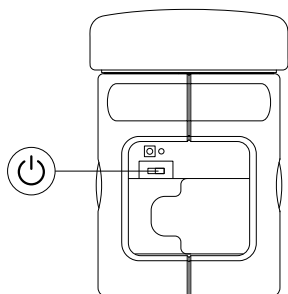
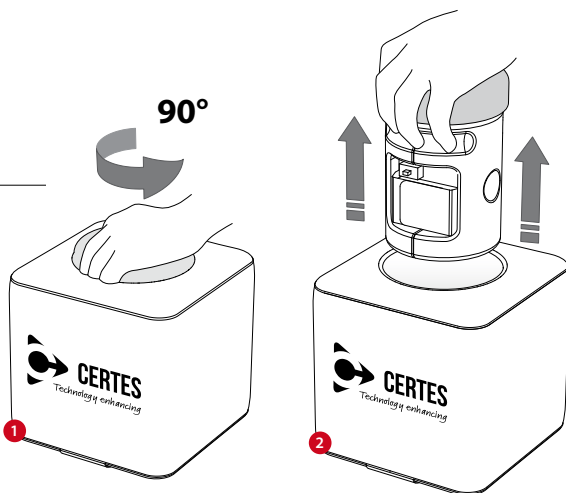
# Co potřebujete



# Instrukce

1

Vyjměte mikrofon Catchbox z vnějšího ochranného obalu pootočením cylindru o 90 stupňů a vytažením nahoru.

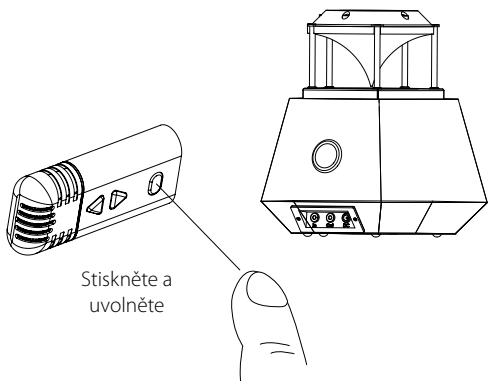


2

Zapněte Catchbox.

**3**

Zapněte PentaClass pomocí dálkového ovládání v mikrofonu Runa - namířením mikrofonu opačnou stranou na PentaClass a jedním stisknutím oválného tlačítka.



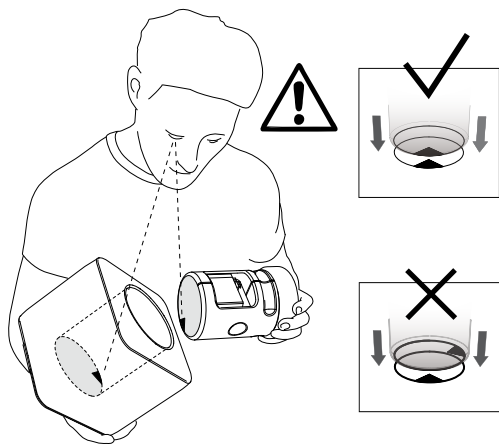
Stiskněte a uvolněte

**i**

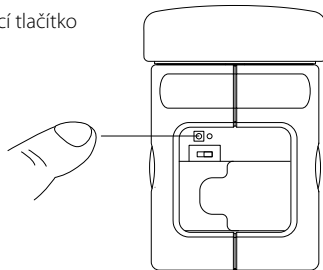
Kontrolka na vrchu PentaClassu zasvítí purpurově po dobu jedné vteřiny a následně uslyšíte tři pípnutí a světlo změní barvu na žlutou. Nyní jsou jak Catchbox, tak Runa, spárovány se zařízením, a měly by fungovat současně.

**6**

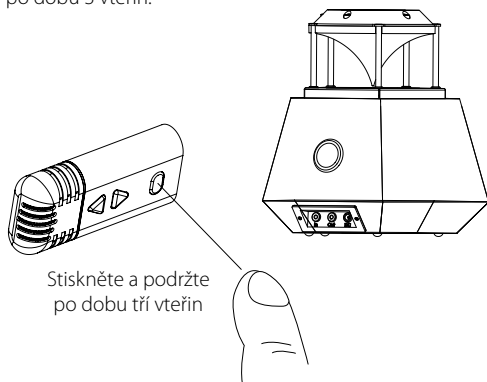
Vložte mikrofon Catchbox zpět do ochranného obalu (ujistěte se, že došlo k přichycení magnetickým zařízením na spodní straně mikrofonu). Řiďte se pomocnou kresbou.

**4**

Stiskněte párovací tlačítko na Catchboxu.

**5**

Během 10 vteřin po stisknutí párovacího tlačítka na Catchboxu zamířte opačnou stranou mikrofonu Runa na PentaClass a podržte oválné tlačítko po dobu 3 vteřin.

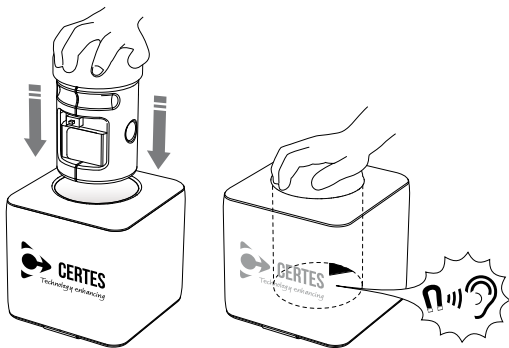


Stiskněte a podržte po dobu tří vteřin

**i**

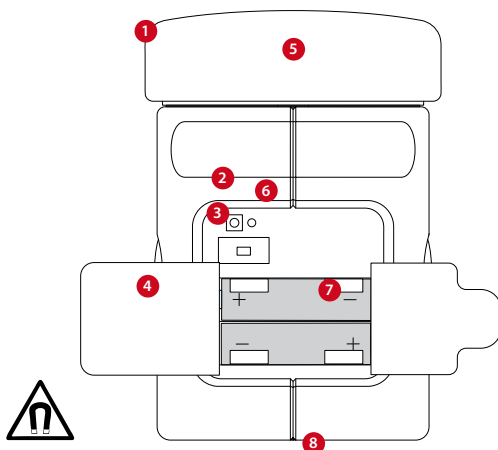
Když jste ukončili používání Catchboxu, ujistěte se, že jste jej vypnuli za použití tlačítka vypnout/zapnout - jinak hrozí, že se baterie do příštího použití vybijí.

Jakmile je Catchbox spárován s PentaClassem, už nemusíte znovu mačkat párovací tlačítko. Stačí PentaClass zapnout při současném připojení Runa mikrofonu k PentaClassu.



# Mikrofon Catchbox 2.4

- 1 Pěnový ochranný obal
- 2 Párovací tlačítko
- 3 Tlačítko vypnout/zapnout
- 4 Suchý zip
- 5 Mikrofon
- 6 Kontrolka
- 7 Prostor pro vkládání baterií
- 8 Magnetický zámek



## CELKOVÉ SPECIFIKACE

Frekvenční rozsah	Pásmo 2,4 GHz ISM
Dosah	až 30 m / 100 stop - vzdušnou čarou
Audiodífrekvence	50-10 000 Hz
Latence systému	20 ms
Rozsah teplot, v nichž je možné zařízení používat	0-50 °C, 32-122°F

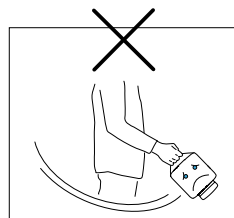
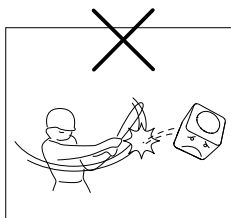
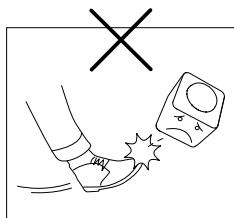
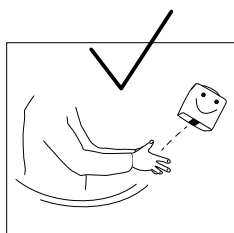
## SPECIFIKACE MIKROFONU

Hmotnost	165g / 5,8 unci (s bateriemi)
Rozměry	16 x 11,5 cm / 6,3 x 4,5 palce
Napájení	2x AA (LR6) alkalické
Výdrž	až 8 hod. (s alkalickými bateriemi)

## VÝZNAM SIGNÁLŮ KONTROLKY

Žádné světlo	Mikrofon není napájen
Bliká zeleně (---- ---- ---- ----)	Mikrofon není spárován s reproduktorem
Bliká rychle zeleně (- --- --- --- )	Mikrofon se pokouší připojit k reproduktoru
Stálé zelené světlo	Mikrofon je zapnutý a je spárován s reproduktorem
Červené světlo	Mikrofonu dochází baterie (zbývá méně než 2 hodiny napájení)

Certes Catchbox byl vytvořen exkluzivně k používání s Certes PentaClass Runa.



[www.certestechologies.com](http://www.certestechologies.com)